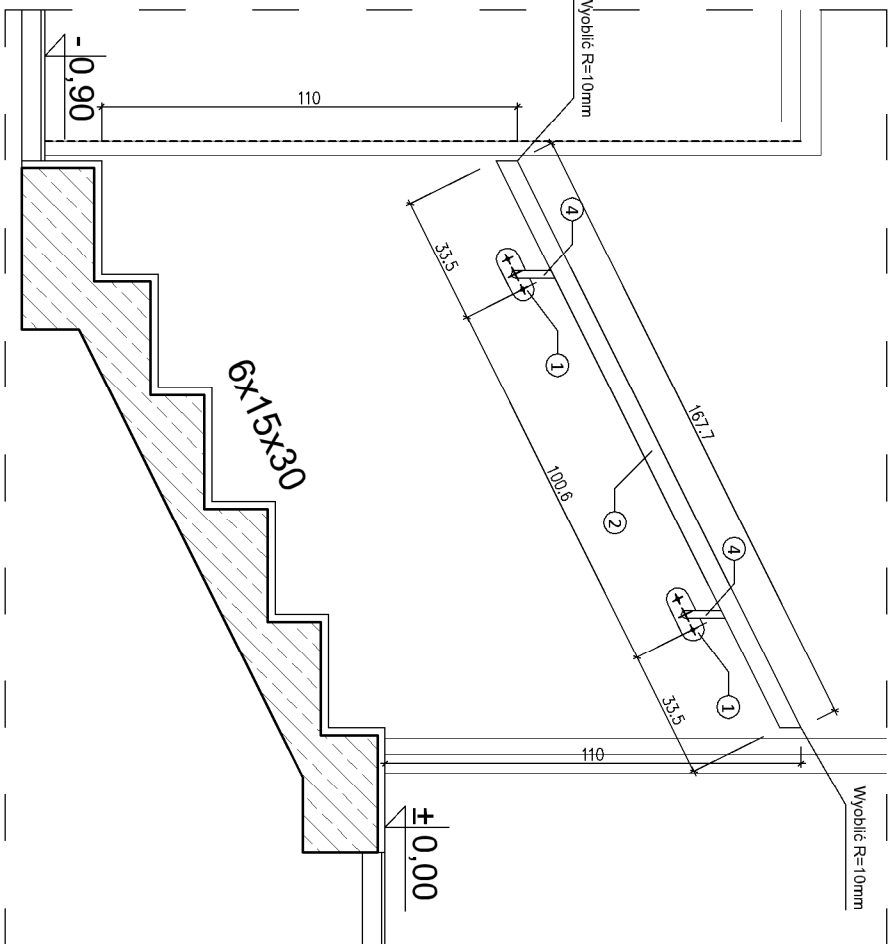
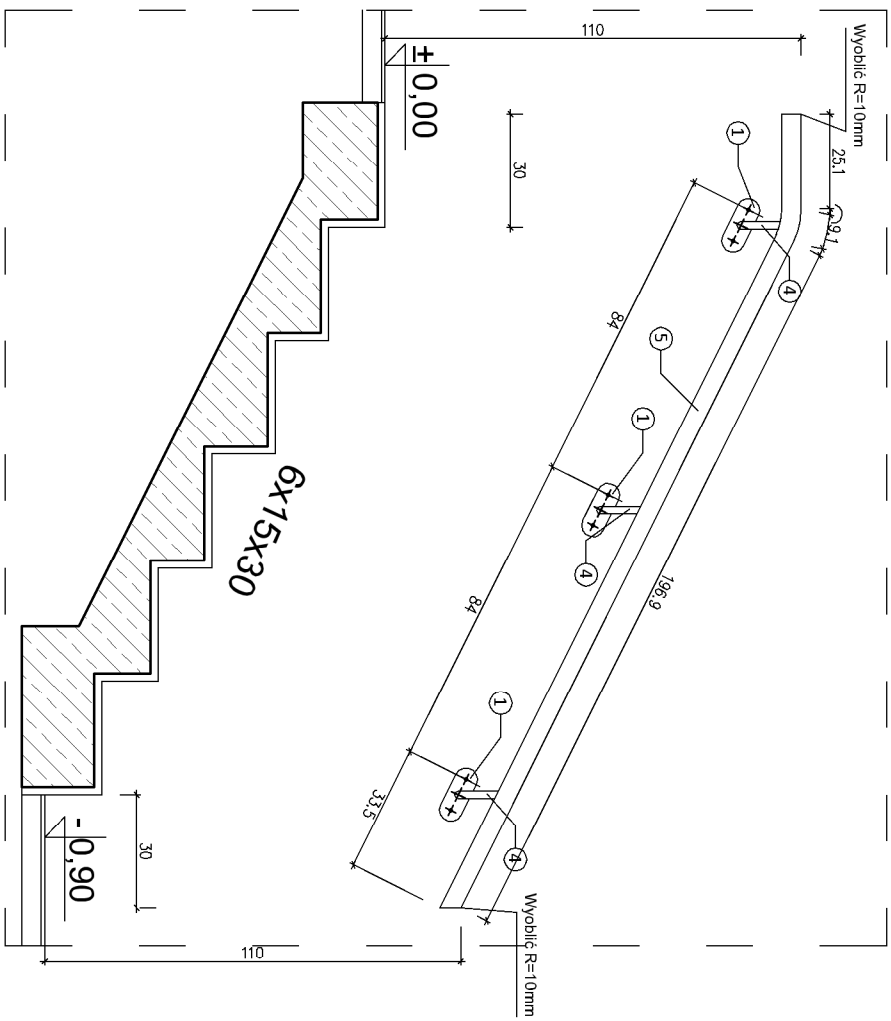


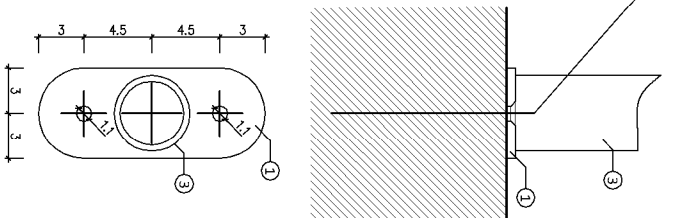
PRZEKRÓJ A-A 1:20



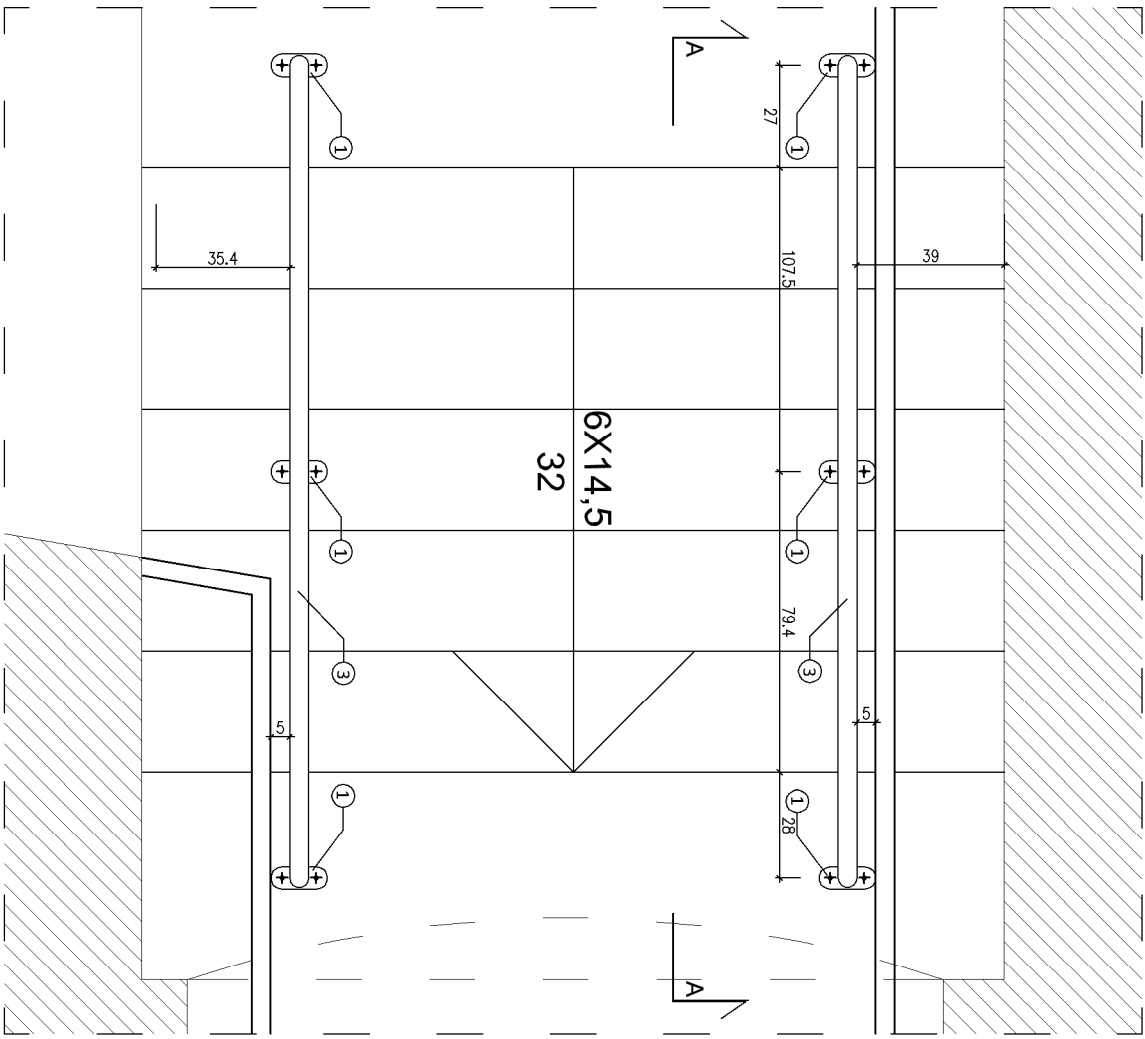
PRZEKRÓJ B-B 1:20



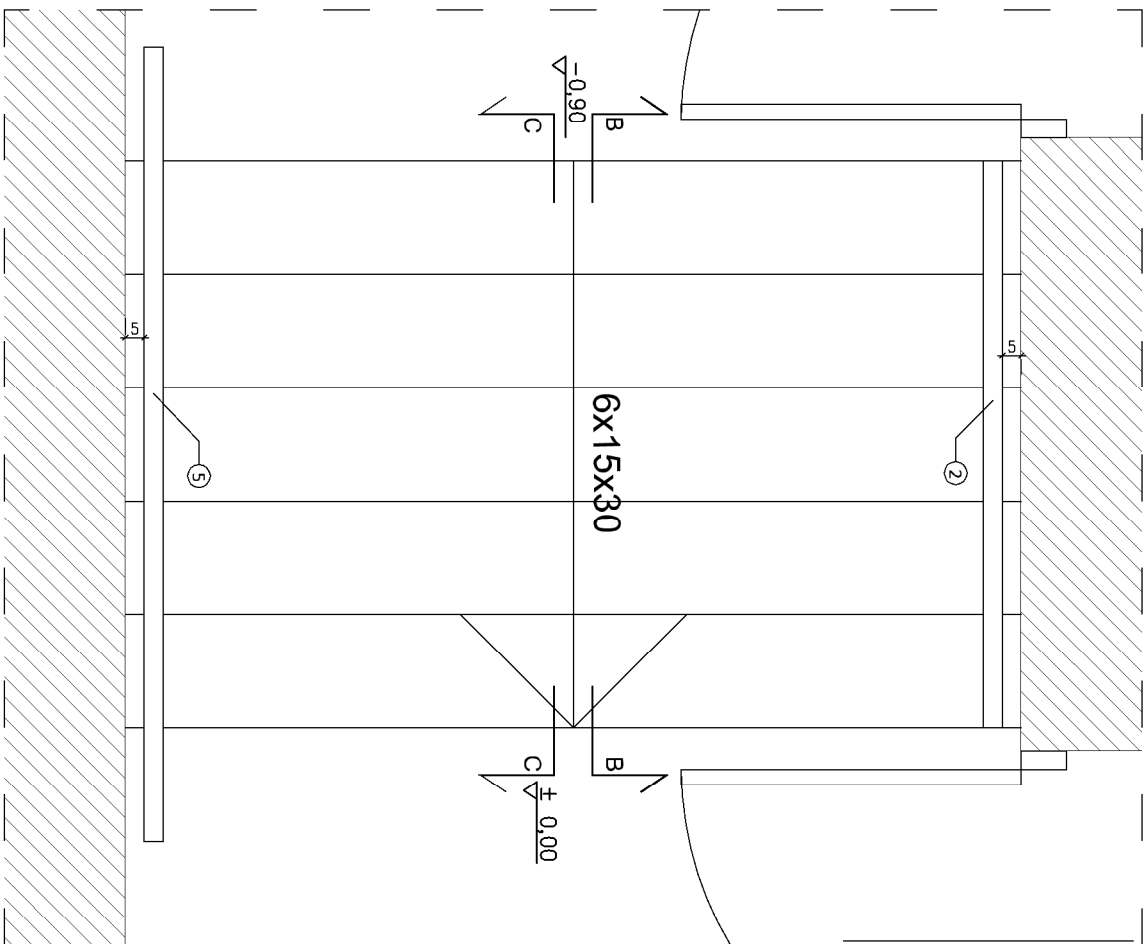
PRZEKRÓJ C-C 1:20



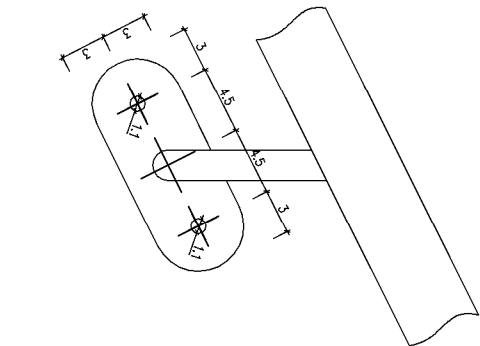
DETAL MOCOWANIA SŁUPKA
SKALA 1:2



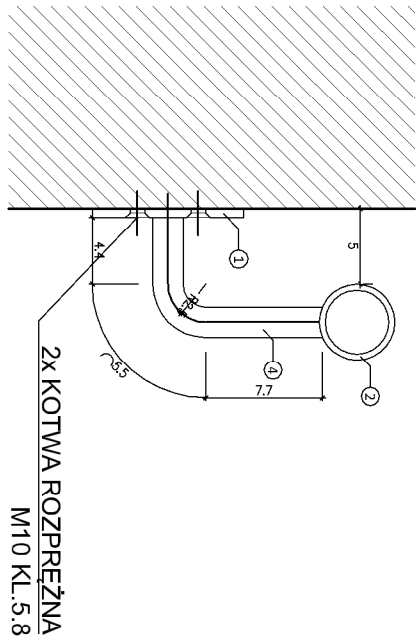
RZUT 1:20



RZUT 1:20



DETAL MOCOWANIA POCHWYTU
SKALA 1:2



2x KOTWA ROZPRĘŻNA
M10 KL.5.8

ZESTAWIENIE STALI

OZN.	PROFIL	DŁUG.(m)	SZTUK	C. JEDN.	C. CAŁK.
1	BŁACHA 60mm x 6mm	0,15	11	2,63	4,67
2	RURĄ OKRĄGLĄ 51mm x 4mm	1,70	1	4,64	7,89
3	RURĄ OKRĄGLĄ 51mm x 4mm	4,57	2	4,64	42,41
4	PRĘT 20mm x 2,3mm	0,16	5	2,47	2,22
5	RURĄ OKRĄGLĄ 51mm x 4mm	2,31	1	4,64	5,73
				RAZEM	62,92

UWAGI:

- WSZYSTKIE WYMIARY BEZWZGLĘDNE
- SPRAWDZIĆ NA BUDOWIE I ELEMENTY STALOWE OCZYŚCIĆ, ZABEZPIECZYĆ ANTYKOROZYJNIE PRZEZ OCYNKOWANIE I MALOWAĆ PROSZKOWO W KOLORZE CIEMNOSZARYM

PRACOWNIA ARCHITEKTONICZNA
1997

Tytuł rysunku:

POCHWYTY

ARCHITEKTURA

PROJEKT WYKONAWCZY

BRANŻA:

STUDIA:

NAZWA I ADRES INWESTORA: UNIWERSYTET im. ADAMA MICKIEWICZA w POZNANIU

NR EW. DZIAŁKI 11/2, OBRĘB : POZNAŃ, ARKUSZ 22

KATEGORIA OBIEKTÓW BUDOWLANYCH : IX

61-701 POZNAŃ, UL. FREDRY 10

PRZEBUDOWA I REMONT CZĘŚCI PRZYZIEMIA WE WSCHOIDNIM SKRZYDLE

BUDYNKU UAM COLLEGIUM MAIUS

NAZWA I ADRES ZAMIERZENIA BUDOWLANEGO:

PRACOWNIA ARCHITEKTONICZNA

1997

ul.Stronia 10, 60-711 Poznań
tel. (061) 866 97 10, 866 54 22
fax. (061) 866 97 11
e-mail: arch1997@poczta.onet.pl
e-mail: arch@cpol1997.pl
www.cpol1997.pl

SPRAWDZAJĄCY:

mgr inż. arch. R. Hodyro

architektoniczna
bez ograniczeń
25.04.2014
WP-1068

D6

RYS. NR:

POZNAŃ 15 LISTOPADA 2025 R.